

Dragamex S. A. de C. V.

## CORNELIUS

Draga de cuchara  
Backhoe dredge




### PRINCIPALES DATOS (Main data)

<i>Built by</i>	Construido por	De Donge/ Terramare
<i>Year construction</i>	Año de construcción	1999
<i>Flag</i>	Bandera	Mexicana
<i>Classification - (depth see)</i>	Clasificación	B.V. 3/3 - (aguas profundas)
<i>Tonnage</i>	Tonelaje	514 bruto/ 154 neto
<i>Length overall</i>	Eslora total	48 m
<i>Width</i>	Manga	15 m
<i>Moulded depth</i>	Puntal	3 m
<i>Draught</i>	Calado	1.80
<i>Total installed power</i>	Potencia total instalada	1,450 hp
<i>Anchorbeams</i>	Puntales de ancla	3 zancos de 28 m
<i>Crane</i>	Grúa	Demag/ Komatsu 4,255 S

### Configuraciones de la grúa Configurations of the crane

	1	2	3	4
<b>Boom</b>	12 m	12 m	15 m	15 m
<b>Stick</b>	5.5 m	8.5 m	8.5 m	5.5 m
<b>Cuchara Bucket</b>	a	6.1 m <sup>3</sup>	5.5 m <sup>3</sup>	6.1 m <sup>3</sup>
	b	7 m <sup>3</sup>	8.5 m <sup>3</sup>	5 m <sup>3</sup>
	c	9.5 m <sup>3</sup>	11 m <sup>3</sup>	
	d		13 m <sup>3</sup>	9.5 m <sup>3</sup>

<b>Profundidad de dragado Dredging depth</b>	14 m	16 m	16 m	16 m
--	------	------	------	------

 Subsidiary of Royal Boskalis  
Westminster nv / Grupo OPC

Km 7.5, Carr. Coatzacoalcos-Minatitlán, Coatzacoalcos,  
Ver., México. - Col. Tierra Nueva - C.P. 96496  
Tel. 01 921 211 8200/ Fax 01 921 211 8207  
e - mail: gerencia@dragamex.com.mx  
www.dragamex.com www.boskalis.com  
www.grupoopc.com

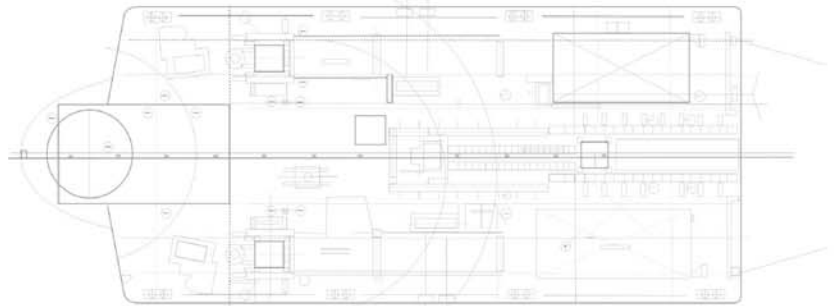




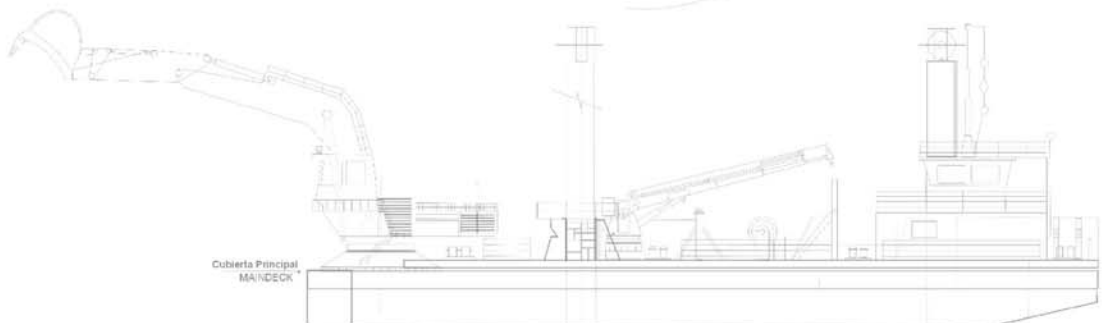
## CARACTERÍSTICAS (Features)

Draga excavadora, equipada con zancos para su fijación.  
*Backhoe dredge equipped with spuds for its fixation.*

**Ventaja:** capacidad operaria para dragar toda una gama de materiales desde escombros, gravilla, arcilla, hasta rocas suaves (<15 mPa).  
*Advantaje: Capacity to dredge all range soft material from rubble, gravel, clay to soft rocks (<15 mPa).*



CUBIERTA PRINCIPAL  
MAINDECK



Cubierta Principal  
MAINDECK

