

Dragagem S. A. de C. V.


## ATLÁNTICO

Draga de tolva autopropulsada  
Trailing suction hopper dredge



### PRINCIPALES DATOS (Main data)

Built by	Construida por	Conoship Foxhol
Year construction	Año de construcción	1981
Flag	Bandera	Mexicana
Classification - (coastal waters)	Clasificación	B.V. 3/3 - (aguas costeras)
Tonnage - TRB/TRN	Tonelaje	1,403.94 bruto/ 797.97 neto
Length overall	Eslora Total	78.90 m
Width	Manga	13.06 m
Moulded depth	Puntal	5.70 m
Draught empty	Calado (vacía)	1.53 m
Draught loaded	Calado (cargada)	4.92 m
Hopper capacity	Capacidad de tolva	1,928 m <sup>3</sup>
Carrying capacity	Capacidad de carga	2,874 ton
Suction pipe diameter	Diámetro del tubo de succión	1x.60 m
Discharge pipe diameter	Diámetro del tubo de descarga	1x.50 m
Discharge system - (floodgates/ashore)	Sistema de descarga	Sistema de Compuertas/ Bombeo a tierra
Maximum dredging depth	Profundidad máxima de dragado	30 m
Sailing speed empty - (knots)	Velocidad de navegación vacía	9.5 nudos
Sailing speed loaded - (knots)	Velocidad de navegación cargada	8.5 nudos
Total installed power	Potencia total instalada	4,118 hp
Power dredge pump	Potencia de bomba dragadora	690.82 hp
Power during pumpashore	Potencia de bombeo de descarga	1,110 hp
Injection pumps	Bombas de inyección	2x300 hp
Power propulsion during sailing	Potencia de propulsión navegando	1,439 hp
Power propulsion during dredging	Potencia de propulsión dragando	1,439 hp
Wave compensator	Compensador de ola	2.5 hp
Bow thruster/ propeller	Potencia de propela en proa	360 hp

 Subsidiary of Royal Boskalis  
Westminister nv / Grupo OPC

Km 7.5, Carr. Coatzacoalcos-Minatitlán, Coatzacoalcos,  
Ver., México. - Col. Tierra Nueva - C.P. 96496  
Tel. 01 921 211 8200/ Fax 01 921 211 8207  
e-mail: gerencia@dragagem.com.mx  
www.dragagem.com www.boskalis.com  
www.grupoopc.com





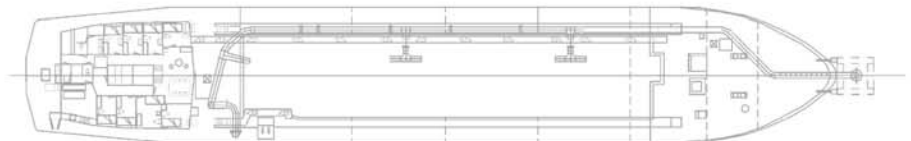
## CARACTERÍSTICAS (Features)

Sistema de bombeo a tierra  
*Pump ashore system*

Sistema de desgasificación  
*Degassing system*

Sistema de agua - yet  
*Jet - water system*

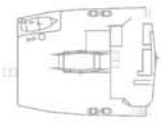
Aguas costeras (15 millas)/ aguas interiores  
*Coastal areas (15 miles)/ inland waters*



Cubierta Principal  
MAINDECK



Under  
Floor Plates



Cubierta de Botes  
BOATDECK



Cubierta Magistral  
TOP WHEELHOUSE

